



Ortsgemeinde Oberelbert Gemeindezentrum Stelzenbachhalle



**Das Herz der Gemeinde im
Herzen der Gemeinde!**



Ortsgemeinde Oberelbert Gemeindezentrum Stelzenbachhalle



Stelzenbachhalle:

- 1. Bauabschnitt: Einweihung 1994
- 2. Bauabschnitt: Einweihung 2000



Ortsgemeinde Oberelbert Gemeindezentrum Stelzenbachhalle

1. Bauabschnitt: Einweihung 1994

- Orts- und Kirchengemeinde bauen gemeinsam
- Ortsgemeinde: Eigentümer und Bauherr
- Kirchengemeinde: Mieter (Zahlung eines Baukostenzuschusses als Mietvorauszahlung)
- Unterhaltungskosten tragen Orts- und Kirchengemeinde gemeinsam
- Räumlichkeiten: Saal, 2 Gruppenräume, Foyer, Küche, WC-Anlagen, Nebenräume



Ortsgemeinde Oberelbert Gemeindezentrum Stelzenbachhalle

2. Bauabschnitt: Einweihung 2000

- Ortsgemeinde alleiniger Bauherr
- Räumlichkeiten:
 - Obergeschoss (Gemeinderäume):
Bürgermeisterbüro, Sitzungsraum, Jugendraum
 - Untergeschoss (verpachtete Flächen):
 - Bankfiliale (ca. 27 m²)
 - Gaststätte (ca. 80 m²)
 - Dorfladen (ca. 110 m²)



Ortsgemeinde Oberelbert Gemeindezentrum Stelzenbachhalle

2. Bauabschnitt: Baukosten

- Gesamtbaukosten ca. 1,1 Million DM
 - Gemeinderäume: ca. 450.000 DM
 - Dorfladen: ca. 300.000 DM
 - Gaststätte: ca. 215.000 DM
 - Bank: ca. 70.000 DM
 - Außenanlagen: ca. 100.000 DM



Ortsgemeinde Oberelbert Gemeindezentrum Stelzenbachhalle

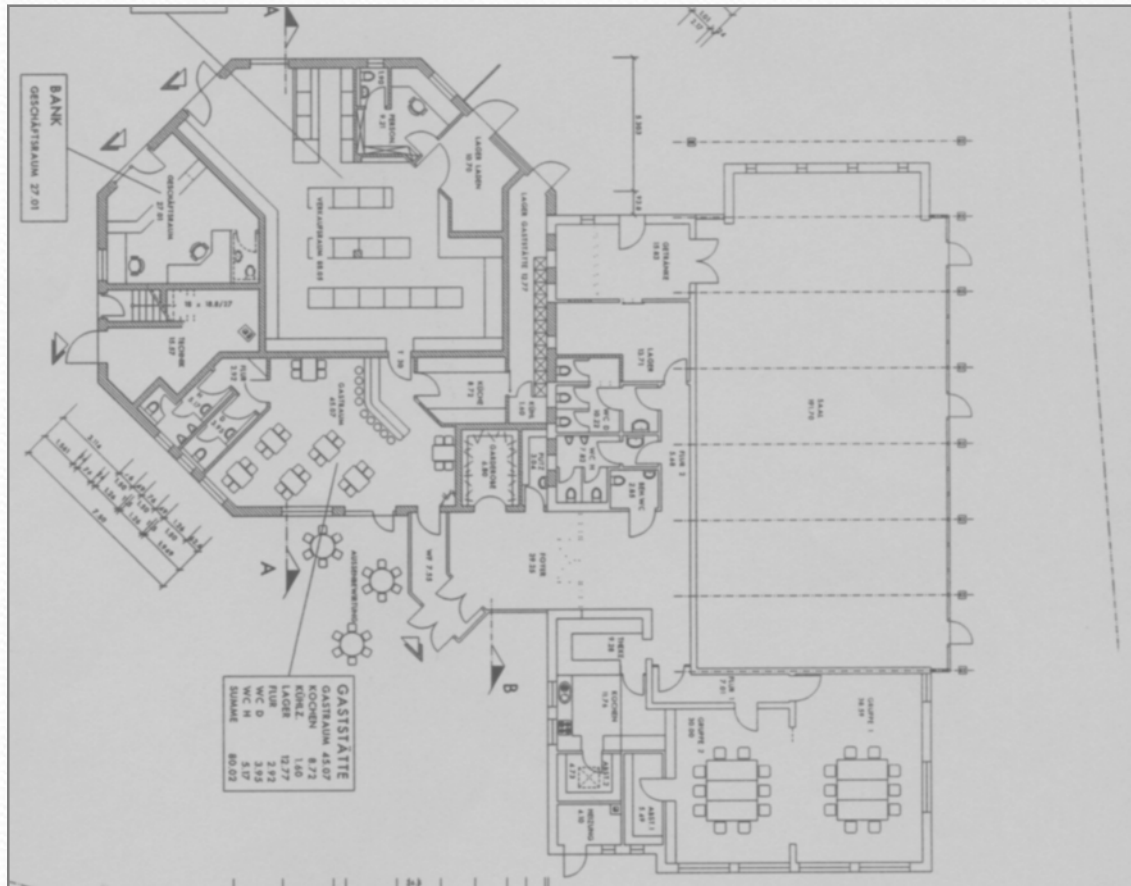
2. Bauabschnitt: Finanzierung

- Gesamtbaukosten ca. 1,1 Million DM
 - Investitionsstock: 300.000 DM
 - Dorferneuerung (Förderung für Laden): 80.000 DM
 - Gemeindeanteil: ca. 700.000 DM



Oberelbert

Ortsgemeinde Oberelbert Gemeindezentrum Stelzenbachhalle





Ortsgemeinde Oberelbert Gemeindezentrum Stelzenbachhalle

Unterhaltungskosten:

- **Dorfgemeinschaftsteil:**

- jährliche Unterdeckung von 8.000 – 10.000 €
(Aufteilung: 60% OG und 40% KG)

- **Anbau Stelzenbachhalle:**

- Jährlicher Überschuss von 6.000-8.000 €

- **Saldo:**

- In den 10 Jahren seit Bestehen arbeitet die Gesamteinrichtung für die Ortsgemeinde mit zumindest einer „schwarzen Null“



Ortsgemeinde Oberelbert
Gemeindezentrum Stelzenbachhalle

Dorfladen:

Unser Dorfladen
Inh. Carmen Pollmann
Lebensmittel • Backwaren
und vieles mehr
LOTTO-Annahme
Oberelbert • 0 26 08 / 94 46 77

Öffnungszeiten
Mo. 6.30-12.00 • 15.00-18.00 Uhr
Di. 6.30-12.00 • 15.00-18.00 Uhr
Mi. 6.30-12.00 • 16.00-18.00 Uhr
Do. 6.30-12.00 • 15.00-18.00 Uhr
Fr. 6.30-12.00 • 15.00-18.00 Uhr
Sa. 6.30-12.00 Uhr
So. 7.30-10.30 Uhr



Ortsgemeinde Oberelbert Gemeindezentrum Stelzenbachhalle

Sortiment des Dorfladens:

Lebensmittel: 25%	Paketservice: 10%
Backwaren: 25%	Reinigungsannahme: 5%
Wurstwaren (örtl. Metzger): 10%	Getränke: 3%
Toto/Lotto: 10%	Obst und Gemüse: 2%
Zeitschriften/Zeitungen: 10%	Blumen: 1%

- zusätzliche Dienstleistung: Briefmarkenverkauf



Oberelbert

**Ortsgemeinde Oberelbert
Gemeindezentrum Stelzenbachhalle**

Weitere Infos zum Dorfladen:

o Personal:

- **eine Vollzeitkraft (Pächterin)**
- **eine Aushilfe (ca. 10 Std. in der Woche)**

o Kundenanzahl: 150 - 180 täglich

o Umsatz: ?????











LOTTO
emco!
Quadrat

LOTTO
Das LOTTO Sozial-Projekt

LOTTO
Glücksspiele - die Bundeslotterie, die Gutsloose AG.
Mind. **7.500 €** monatlich
Sofortrente
Das Varietee ist auch
als Jahreslos spielbar!

Das LOTTO Sozial-Projekt
Glücksfall Frauenhaus!?
Für Frauen und Kinder in Not.

glücksmagazin
LOTTO
LOTTO

Diese Tonne
setzt für die Tiere.
Nestlé
Schöller



Ortsgemeinde Oberelbert Gemeindezentrum Stelzenbachhalle

Was sind wichtige Gründe für das Gelingen:

- freundliche und engagierte Pächterin
- ansprechende Räumlichkeiten
- breites Sortiment
- Unterstützung von offizieller Seite



Ortsgemeinde Oberelbert Gemeindezentrum Stelzenbachhalle



Karl Jung
Ortsbürgermeister

Ortsgemeinde Oberelbert

Backhausstraße 3
56412 Oberelbert

Telefon: 02608-1499
Mobil: 0176-43054739
E-Mail: gemeinde@oberelbert.de

Vielen Dank für Ihre Aufmerksamkeit!